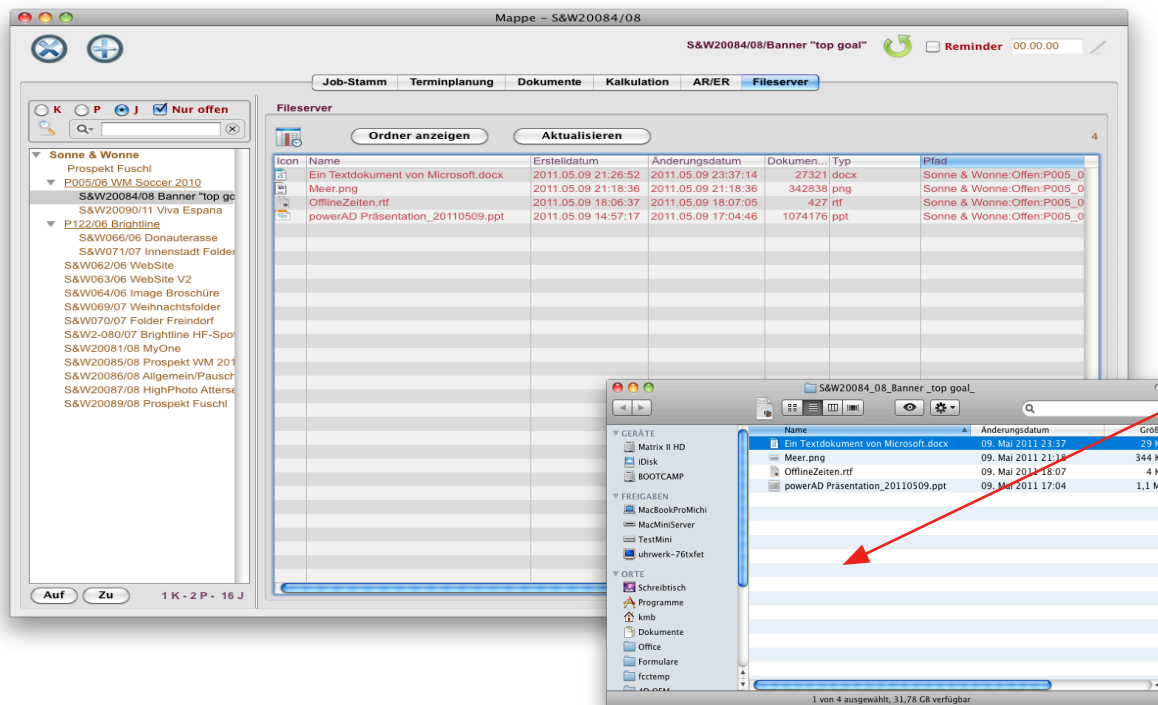


powerAD FileServer Integration

- Jobmappe: Alle Dokumente des FileServers
- Öffnen des Ordners und der Dokumente aus dem Jobsystem
- Beim Anlegen des Jobs wird auch der Job-Ordner am FileServer angelegt.



FileServer Integration: powerAD legt automatisch einen Ordner für jeden Job am FileServer an und zeigt/öffnet alle enthaltenen Dateien.



Agentursoftware
am Puls der Zeit